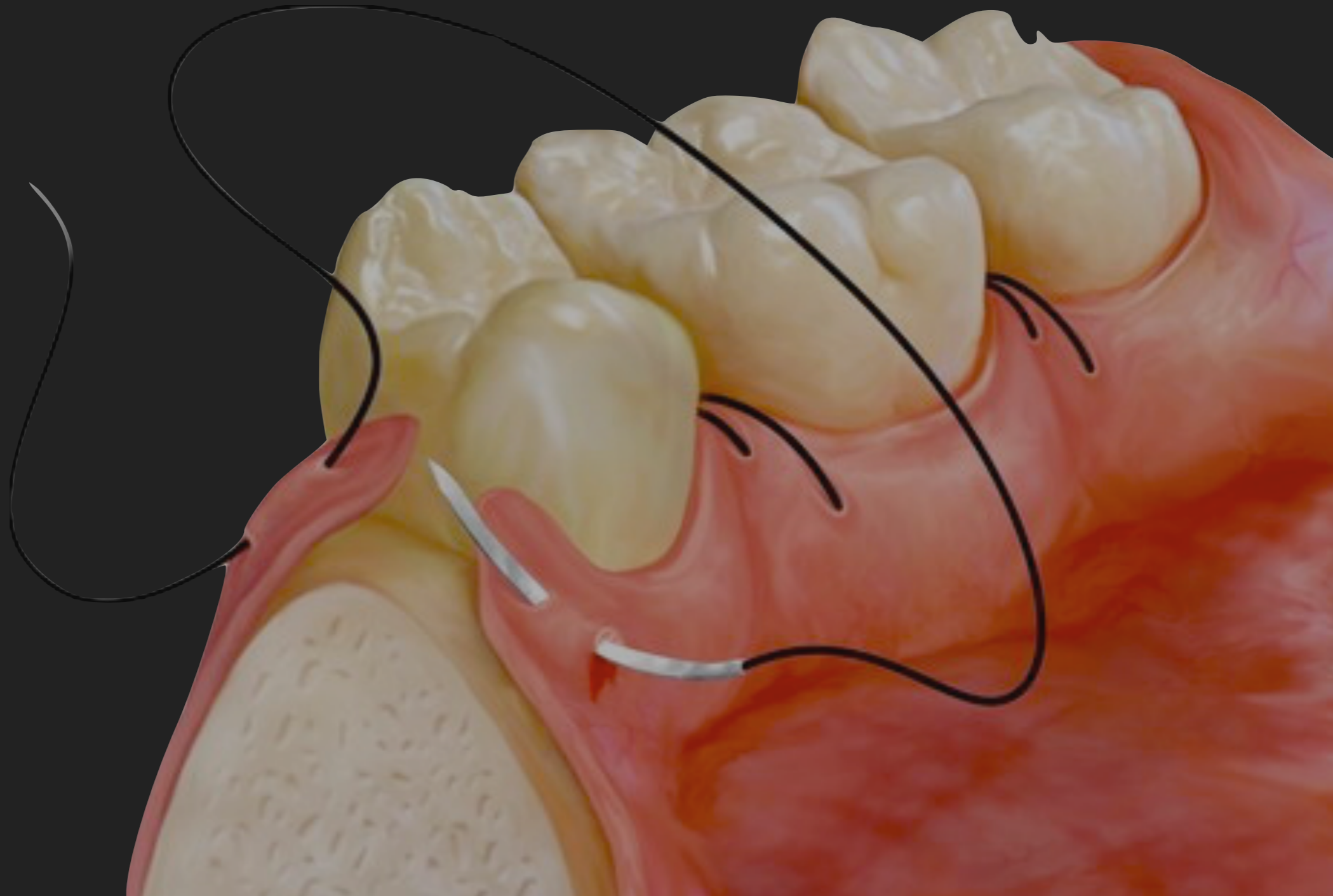


LAMBEAUX ET SUTURES EN CHIRURGIE ORALE ET PARODONTOLOGIE

TP M1S7
29/10/2020



POSER UNE INDICATION, RÉALISER UN GESTE

- ▶ Généralités
- ▶ Incisions et sutures en chirurgie orale: topo, réalisation
- ▶ Incisions et sutures en chirurgie parodontale: topo, réalisation

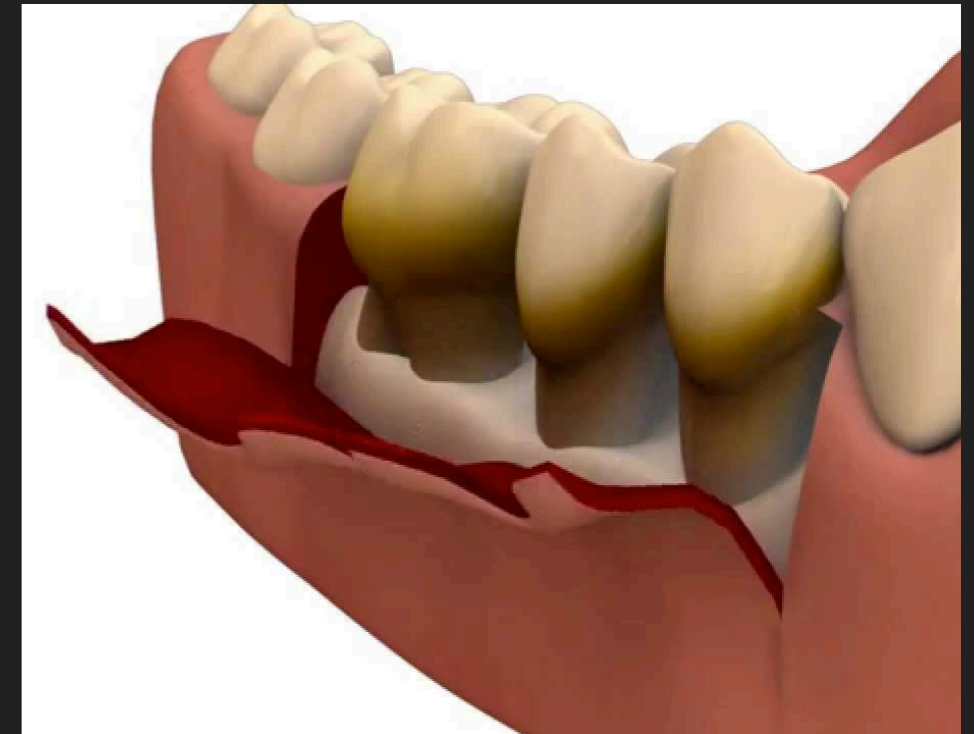
LAMBEAUX

- ▶ Objectifs
- ▶ Grandes règles sur les incisions
- ▶ Différents types de lambeaux
- ▶ Matériel



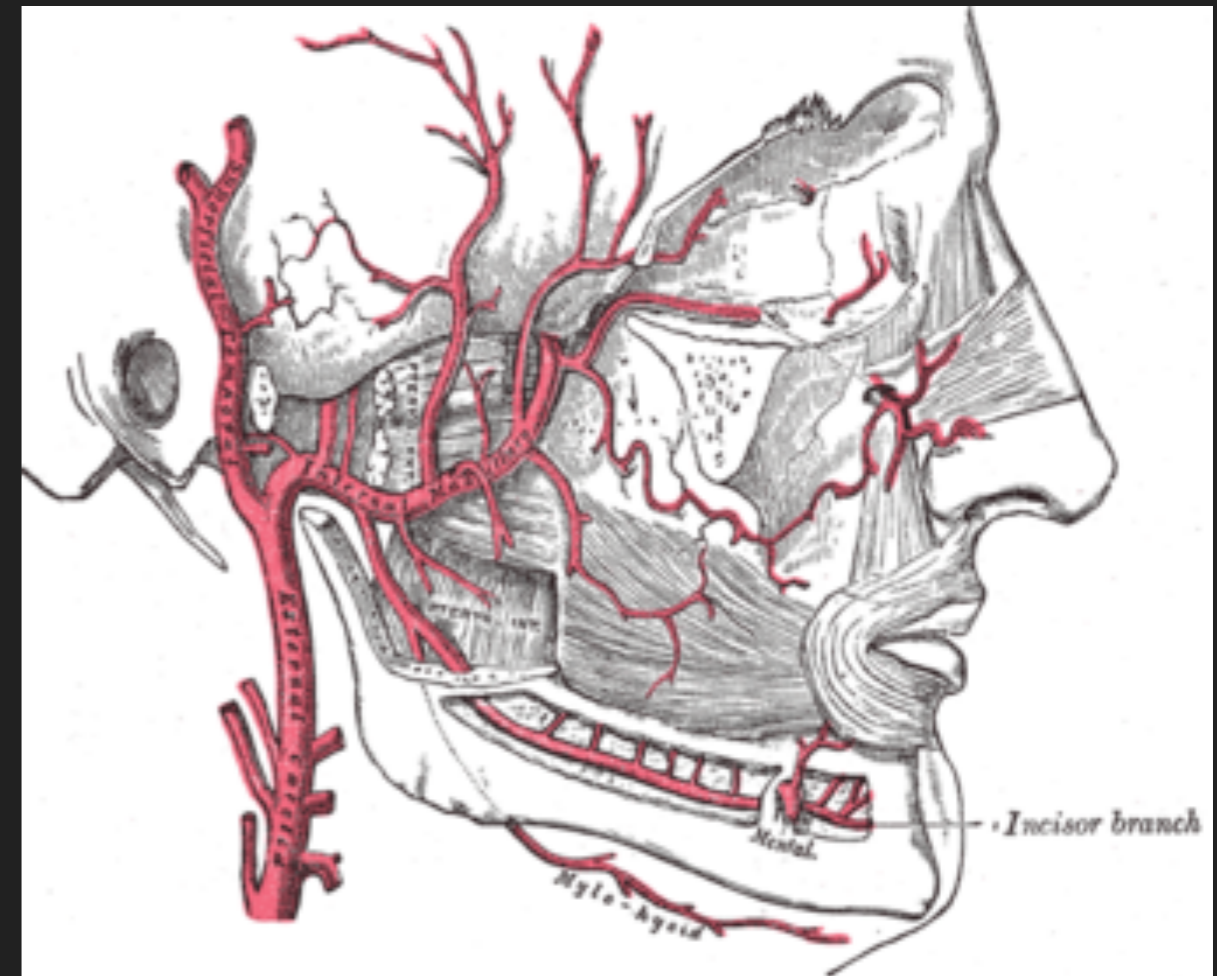
OBJECTIFS

- ▶ Améliorer visibilité du site opératoire
- ▶ Accéder aux surfaces osseuses et radiculaires
- ▶ Faciliter les manoeuvres d'alvéolectomie/
séparation radiculaire
- ▶ Préserver les tissus mous => faciliter leur
repositionnement en fin d'intervention



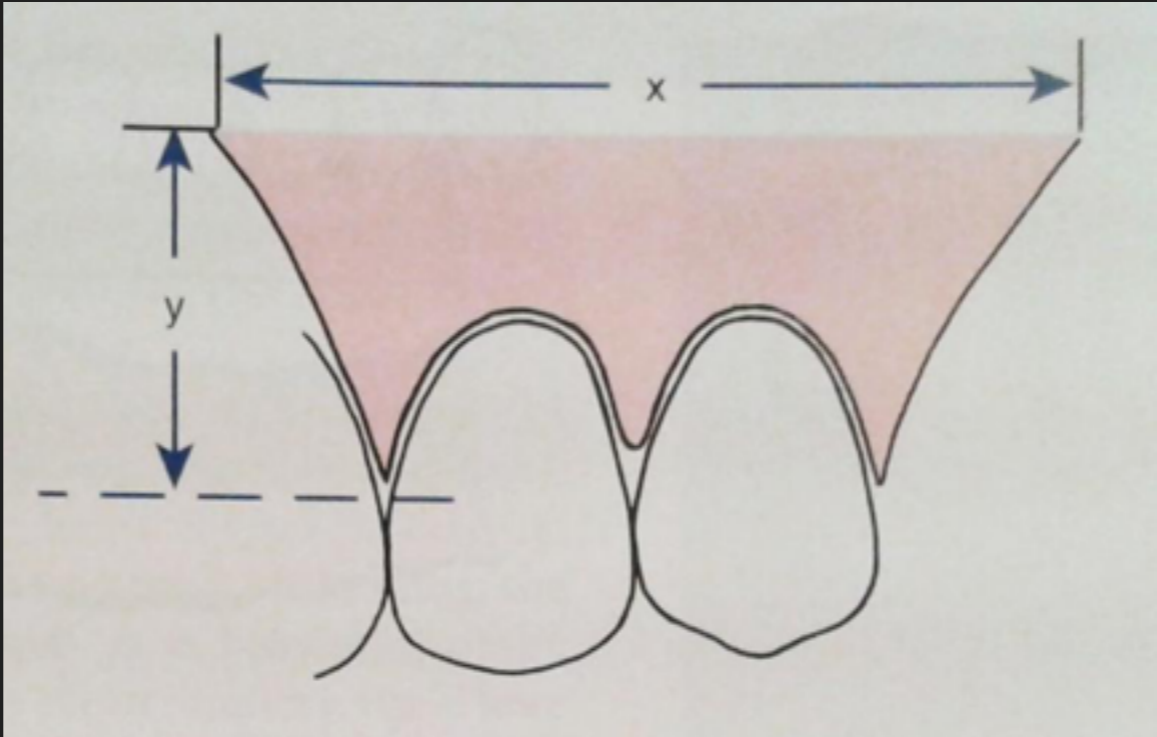
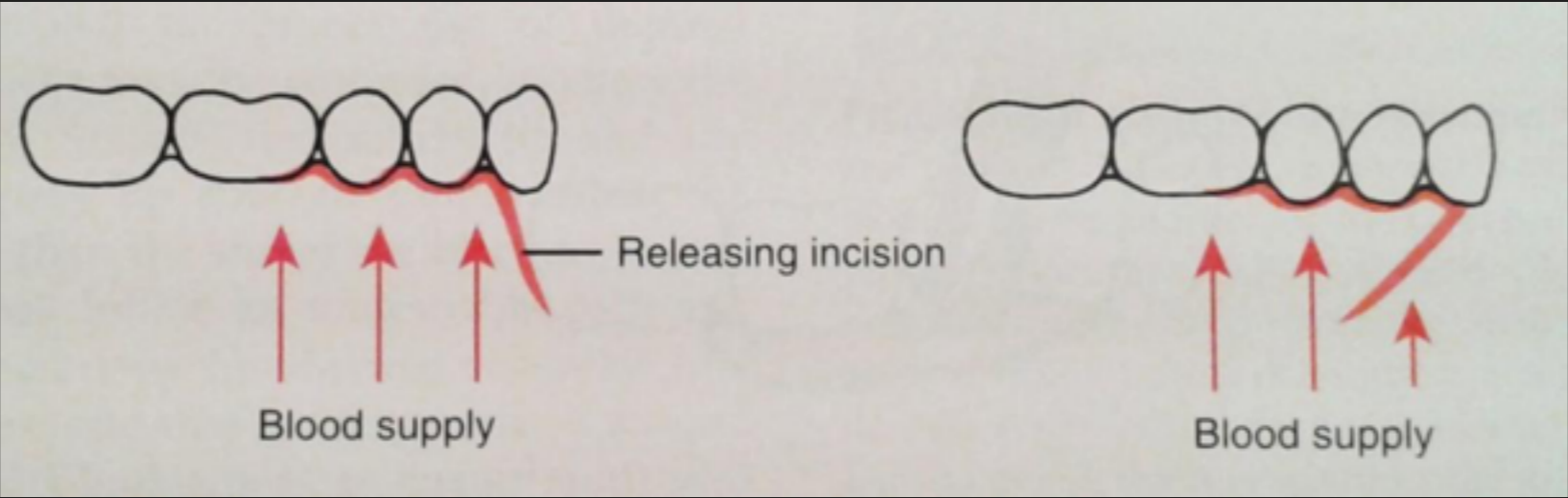
TRACÉS D'INCISION

- ▶ Améliorer visibilité du site opératoire
- ▶ Accéder aux surfaces osseuses et radiculaires
- ▶ Faciliter les manoeuvres d'alvéolectomie/séparation radiculaire
- ▶ Préserver les tissus mous => faciliter leur repositionnement en fin d'intervention



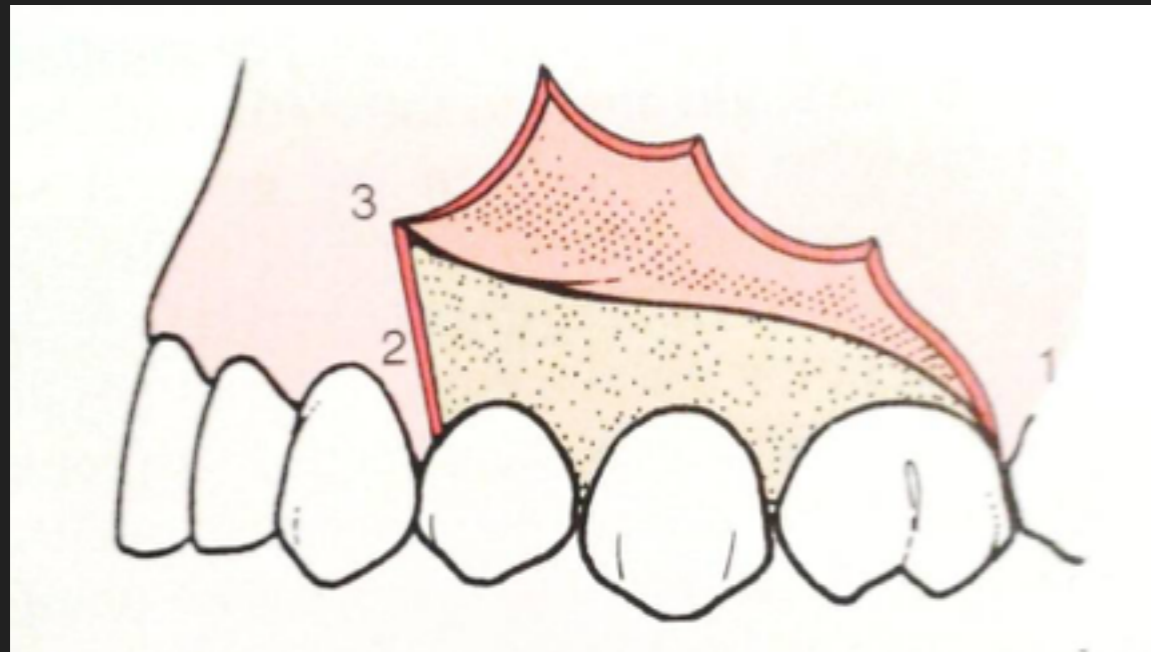
=> préservation de la vascularisation
du site

TRACÉS D'INCISION

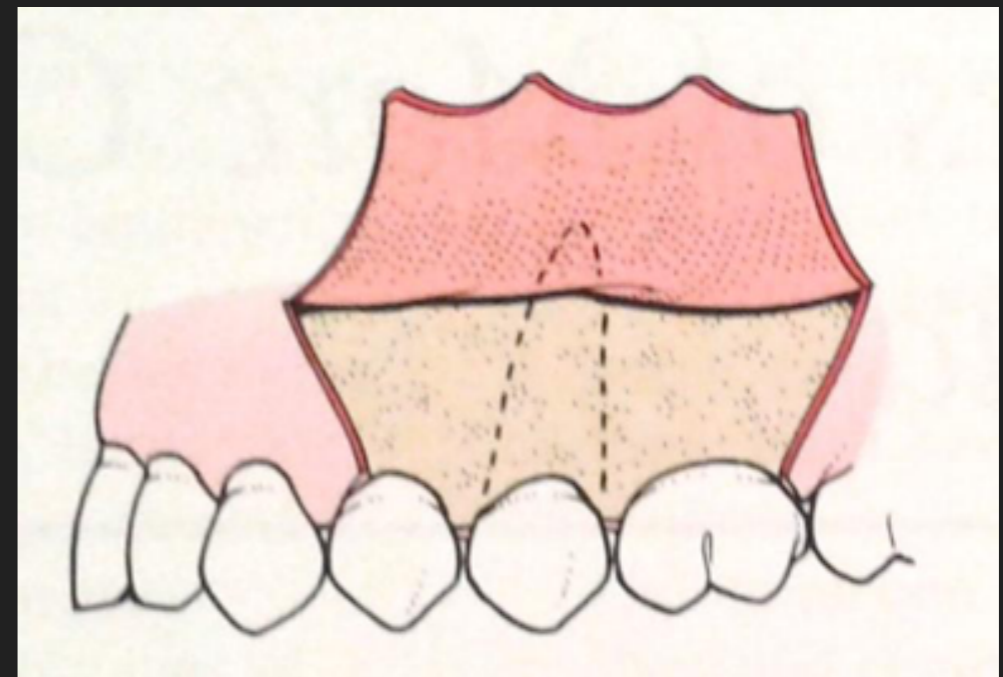


TRACÉS D'INCISION

Lambeau triangulaire

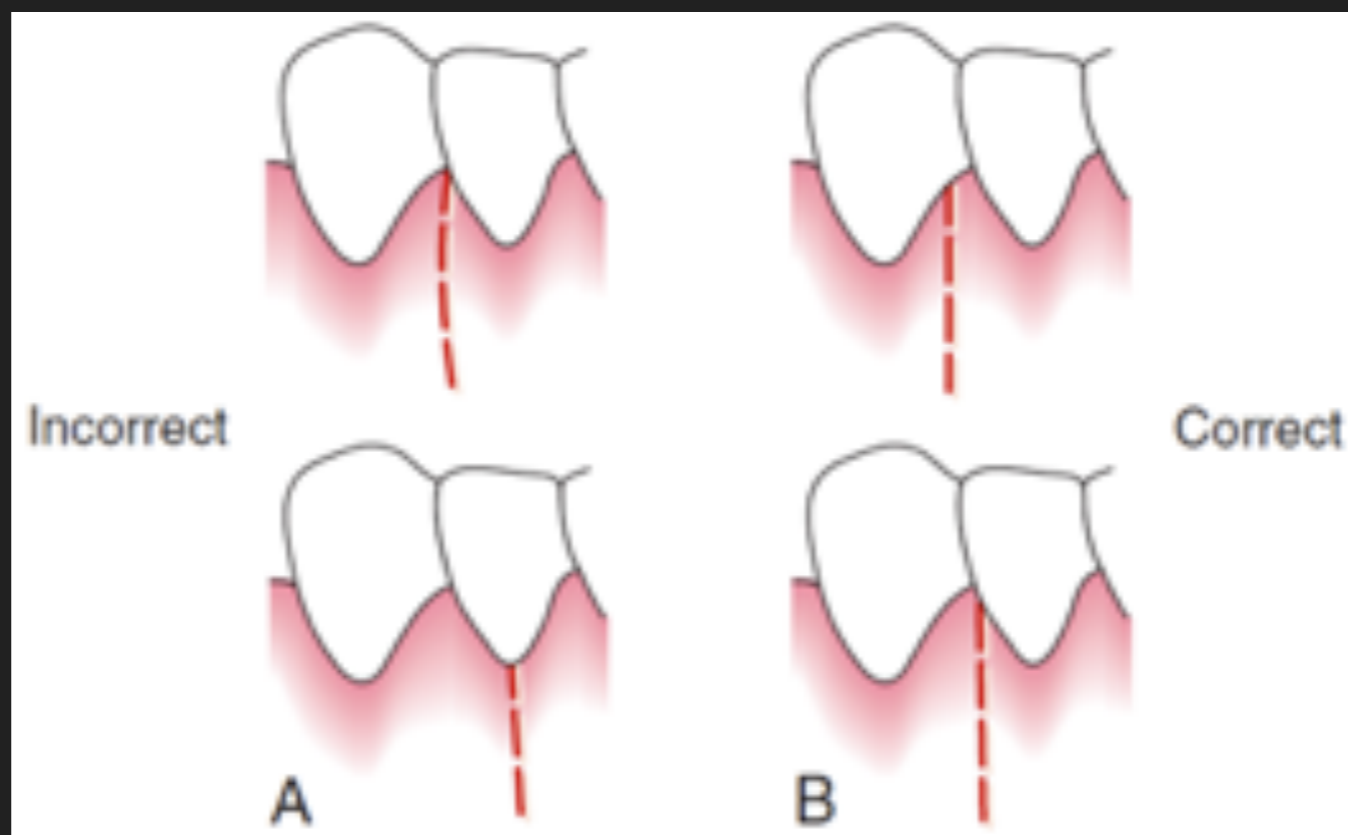


Lambeau trapézoïdal



Lambeau suffisamment large d'emblée
Sutures sur un plan dur osseux
Respect éléments anatomiques environnants

TRACÉS D'INCISION



TRACÉS D'INCISION



Incision intrasulculaire

Indications:

- avulsions complexes
- secteur denté
- chirurgie osseuse ou dentaire
- vestibulaire, palatine/linguale
- chirurgie parodontale

TRACÉS D'INCISION

Incision crestale



Indications:

- régularisation de crêtes
- reste radiculaire sous gingival
- chirurgie implantaire et pré-implantaire
- prolongement d'une incision intrasulculaire

TRACÉS D'INCISION

Incision de décharge



Indications:

- chirurgie des dents incluses, surnuméraires, odontomes
- chirurgie des kystes et tumeurs bénignes des maxillaires
- chirurgie apicale
- chirurgie implantaire et pré-implantaire
- chirurgie parodontale nécessitant un repositionnement apical, coronaire ou latéral du lambeau

MATÉRIEL

- ▶ Manche de bistouri
- ▶ Lame
- ▶ Ecarteur
- ▶ Décolleur
- ▶ Pince à disséquer

SUTURES

- ▶ Indications
- ▶ Matériel
- ▶ Grands principes de réalisation des sutures
- ▶ Différents types de sutures



SUTURES

- ▶ Indications
 - ▶ Cicatrisation de première intention
 - ▶ Hémostase
 - ▶ Repositionnement d'un lambeau
 - ▶ Protection d'un caillot

SUTURES

- ▶ Matériel
 - ▶ Ecarteur
 - ▶ Pince à disséquer
 - ▶ Porte aiguille
 - ▶ Ciseaux
 - ▶ Fil

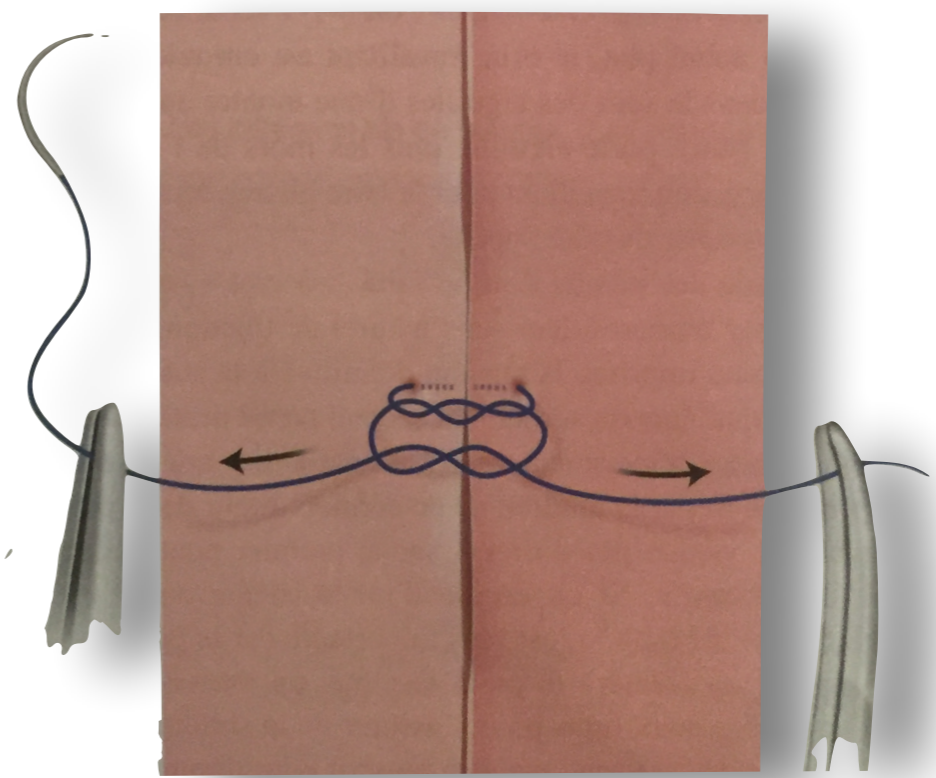
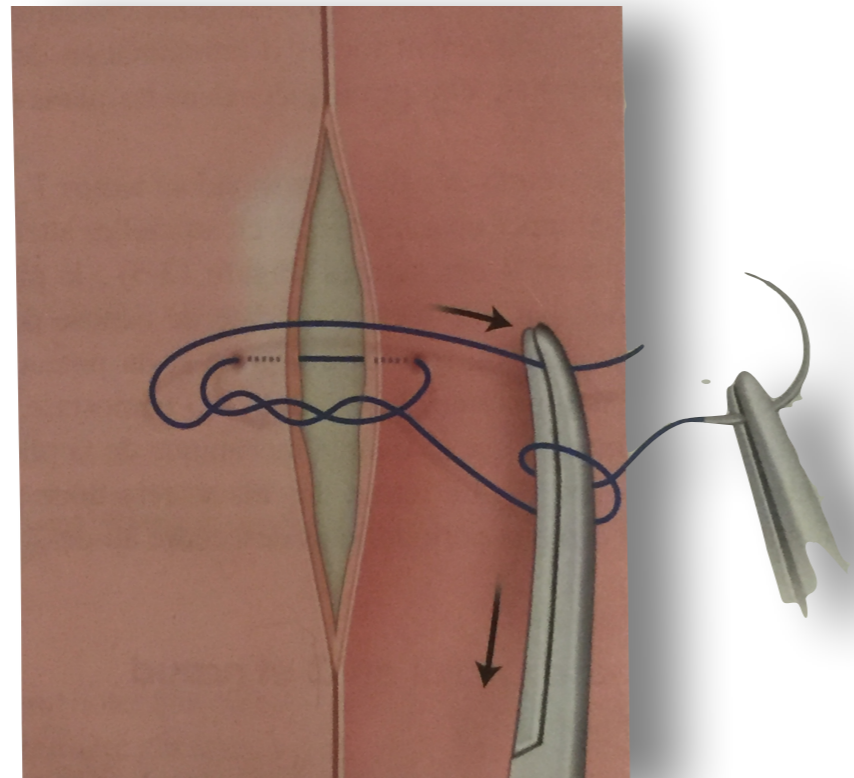
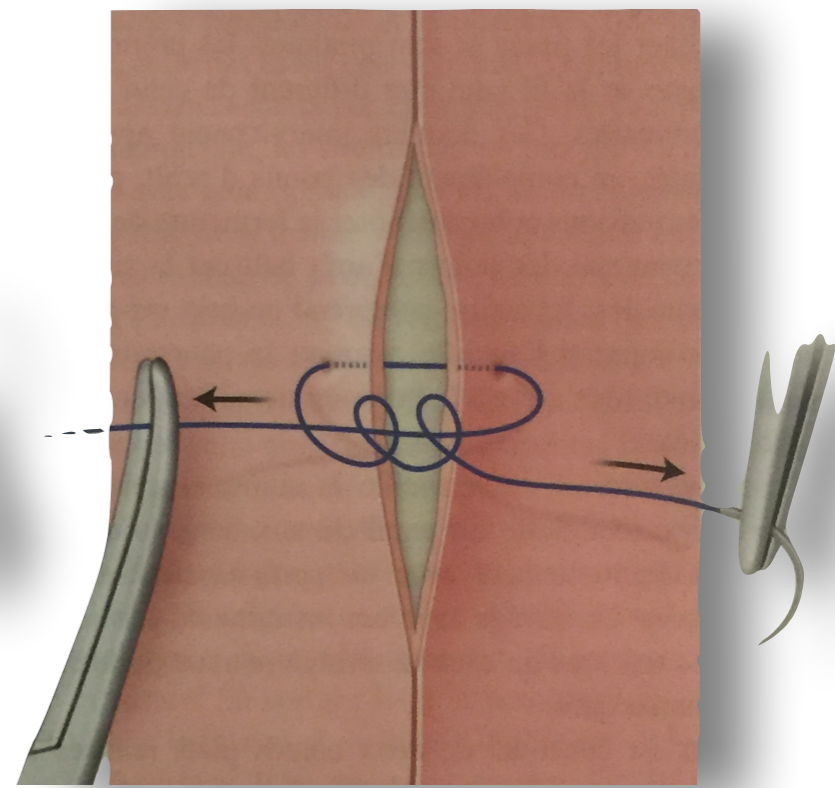
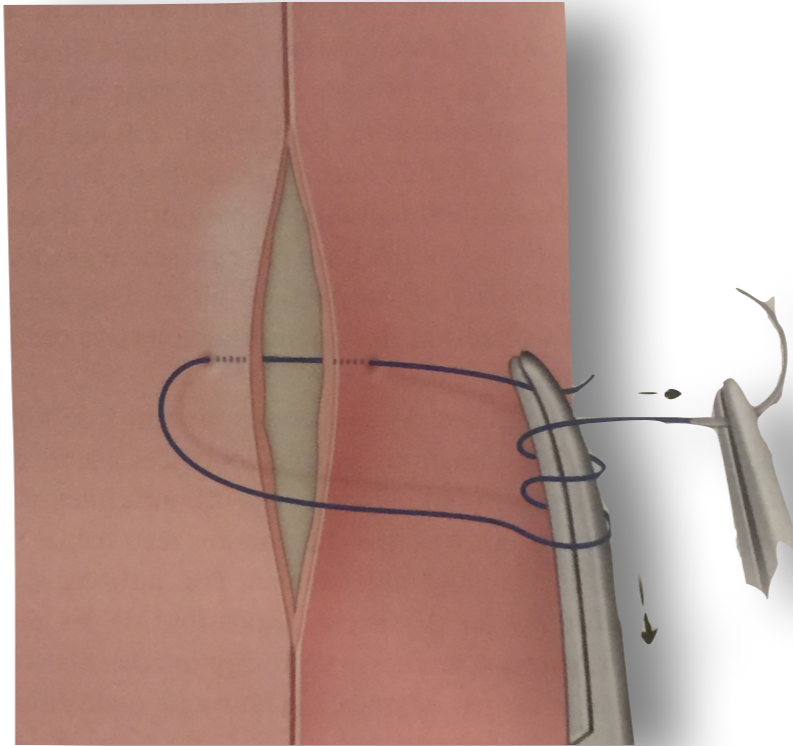
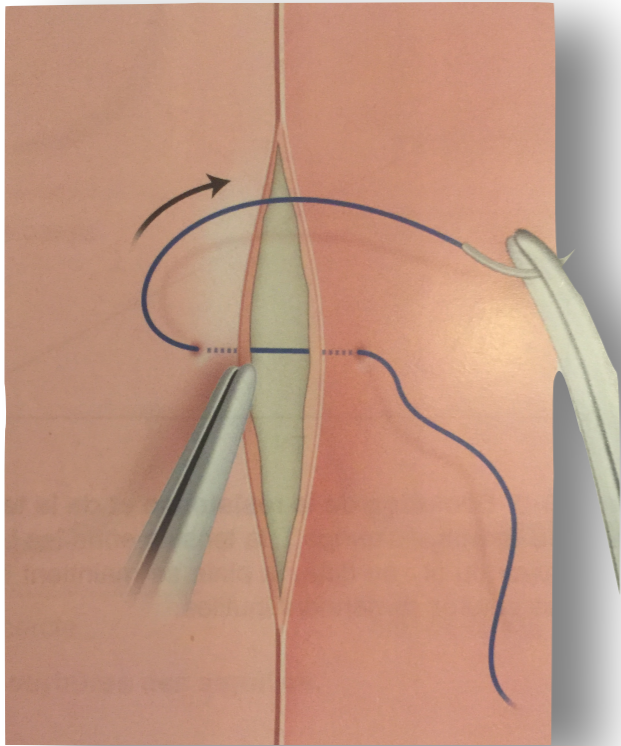
SUTURES

- ▶ Grands principes de réalisation
 - ▶ Choix du fil
 - ▶ Positionnement du porte aiguille
 - ▶ Positionnement du noeud
 - ▶ Respect de la vascularisation
 - ▶ Réalisation d'un noeud plat

	Non résorbables		Résorbables	
	Tressés	Monofilaments	Tressés	Monofilaments
Naturels	Soie (Archimed [®] , Silkam [®]) Lin		Catgut (interdit en France)	
Synthétiques	Polyamide = Nylon Par ex. : Nurolon [®] , Surgilon [®]	Polyamide = Nylon (Ethilon [®] , Filapeau [®] , Nyelene [®])	Acide polyglycolique = PGA (Ticryl [®] , Safil [®] , Dexon [®] S, Optime [®])	Acide polyglycolique = PGA (Dexon [®] S)
	Polyester Par ex. : Ethibond [®] , Mersutures [®] , Premicron [®] , Polyresse [®]	Polyester = PTFE, PTFE expansé (e-PTFE) (Gore-Tex [®] , Cytoplast PTFE [®] , Omnia PTFE [®]) Polypropylène (Prolene [®] , Premilene [®] , Corolene [®])	Polyglactine 910 (Vicryl [®] , Vicryl Plus [®] , Ticryl 910 [®]) Lactomer [®] 9-1 (Polysorb [®])	Polyglécaprone 25 (Monocryl [®] , Advantime [®]) Polydioxanone (PDS [®] II, Monoplus [®] , Monotime [®])



Le noeud de chirurgien

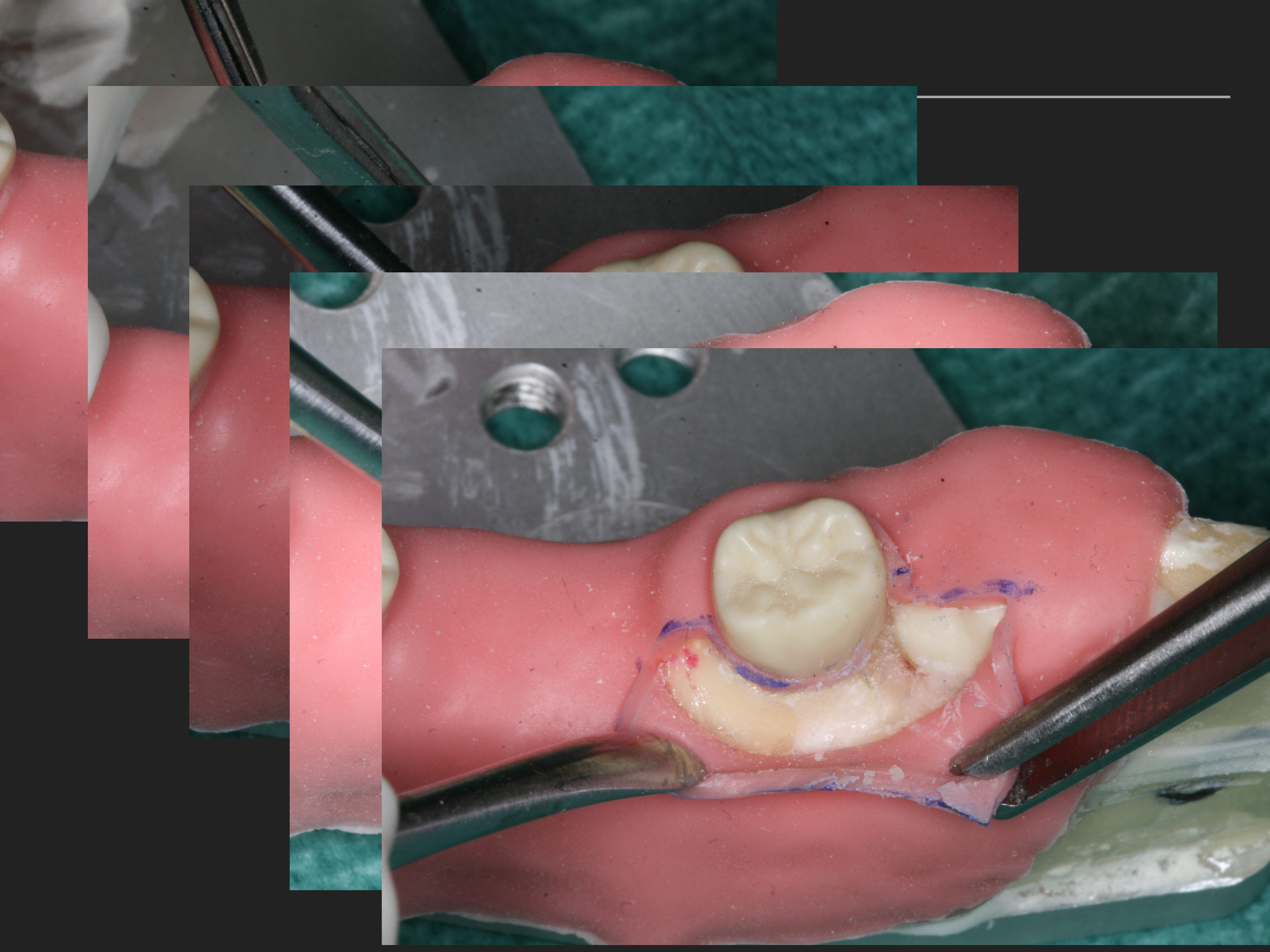


LAMBEAUX ET SUTURES CHIRURGIE ET PARODONTOLOGIE

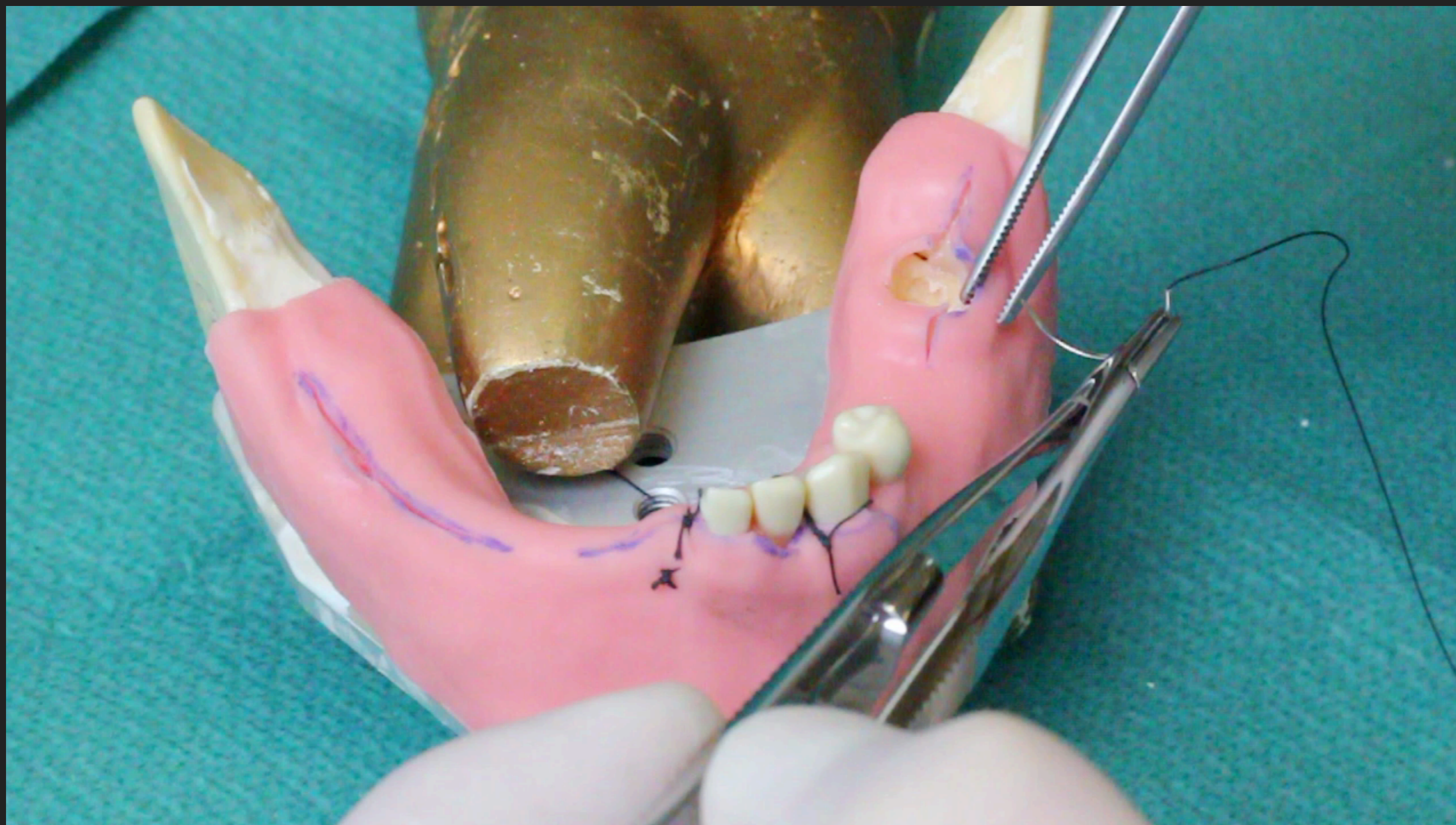


AVULSION D'UNE MOLAIRE MANDIBULAIRE

- ▶ lambeau 37
- ▶ Point en croix
- ▶ Point U passé



AVULSION D'UNE MOLAIRE MANDIBULAIRE

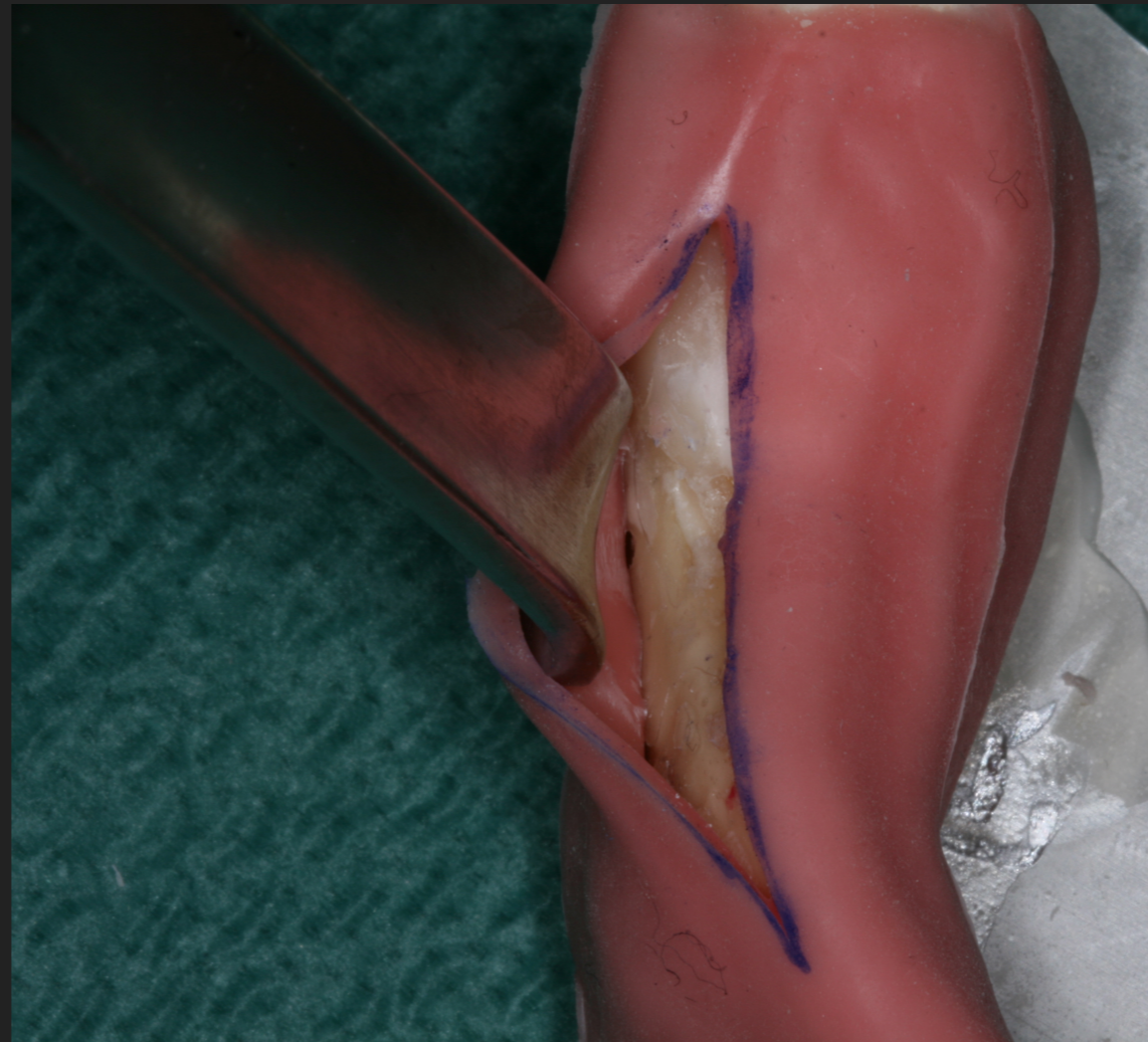
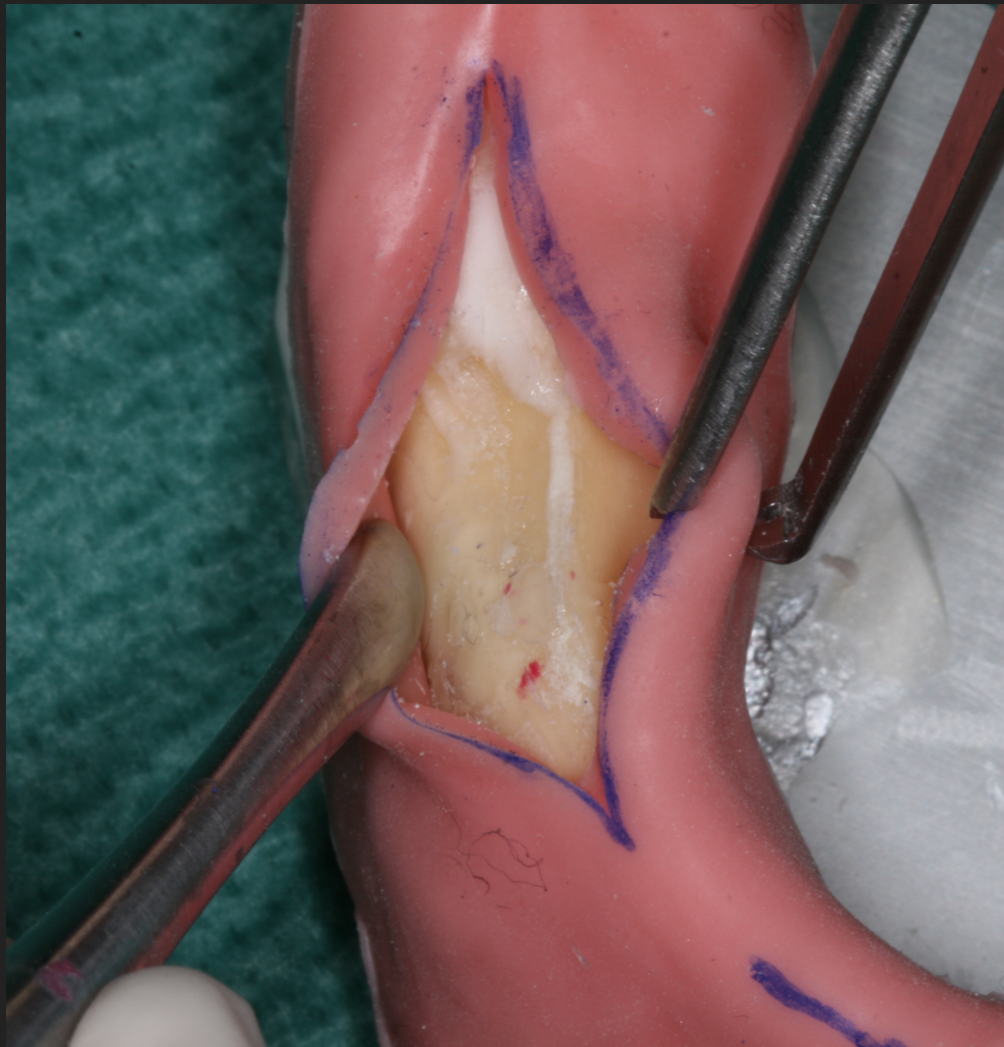


AVULSION D'UNE MOLAIRE MANDIBULAIRE



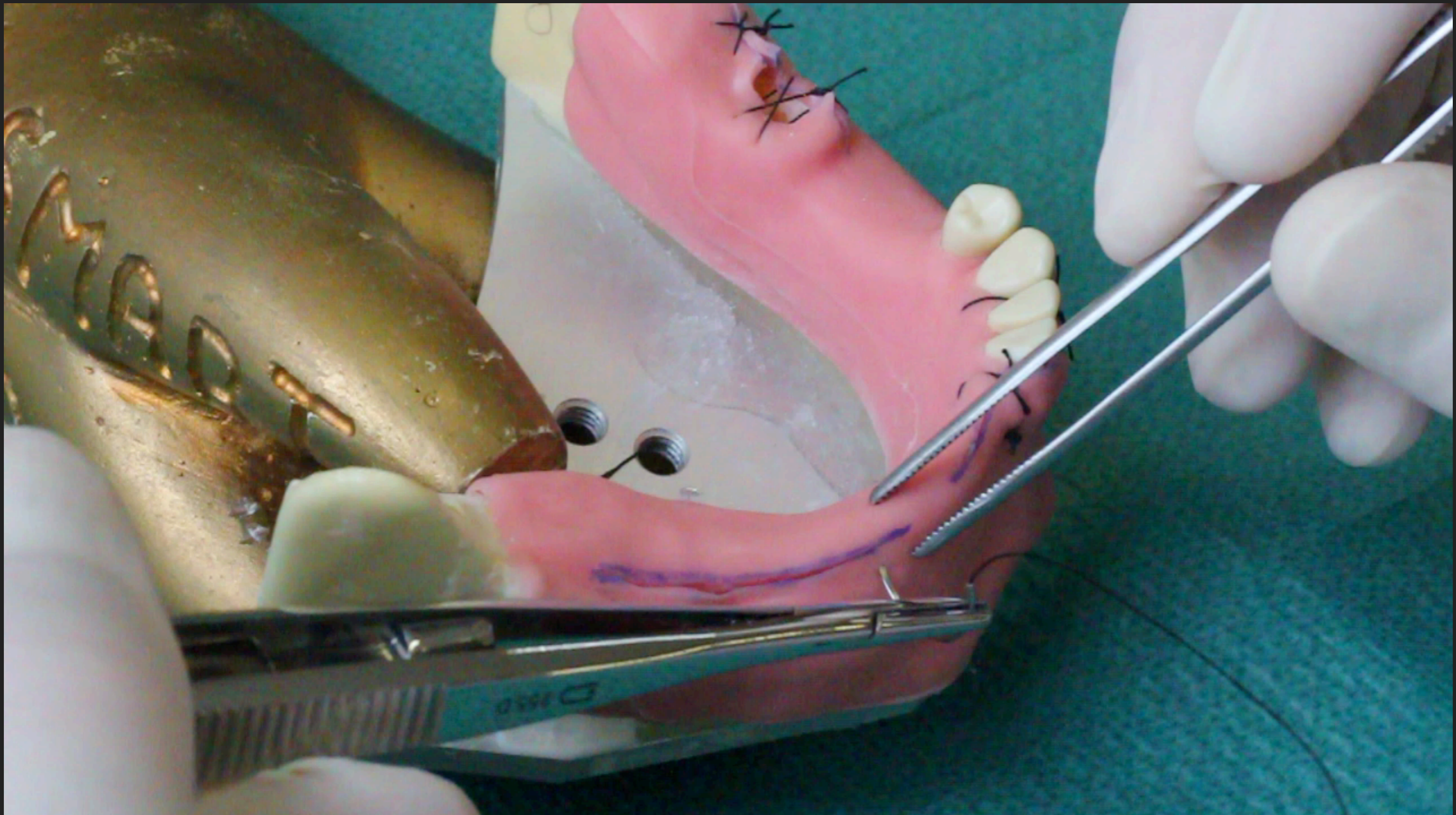
RÉGULARISATION DE CRÊTE ÉDENTÉE

- ▶ incision crête secteur 4



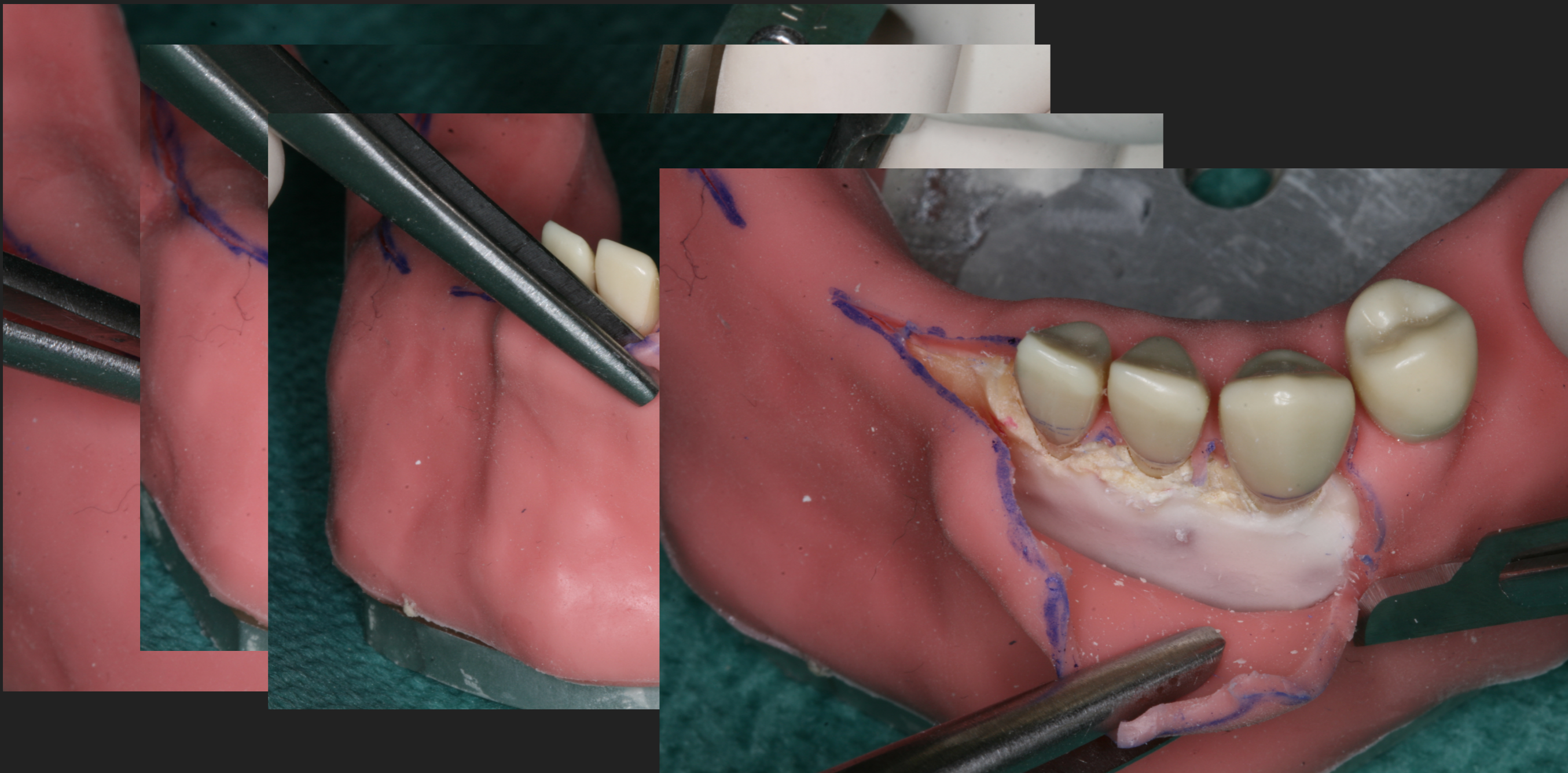
RÉGULARISATION DE CRÊTE ÉDENTÉE

- ▶ Surjet passé



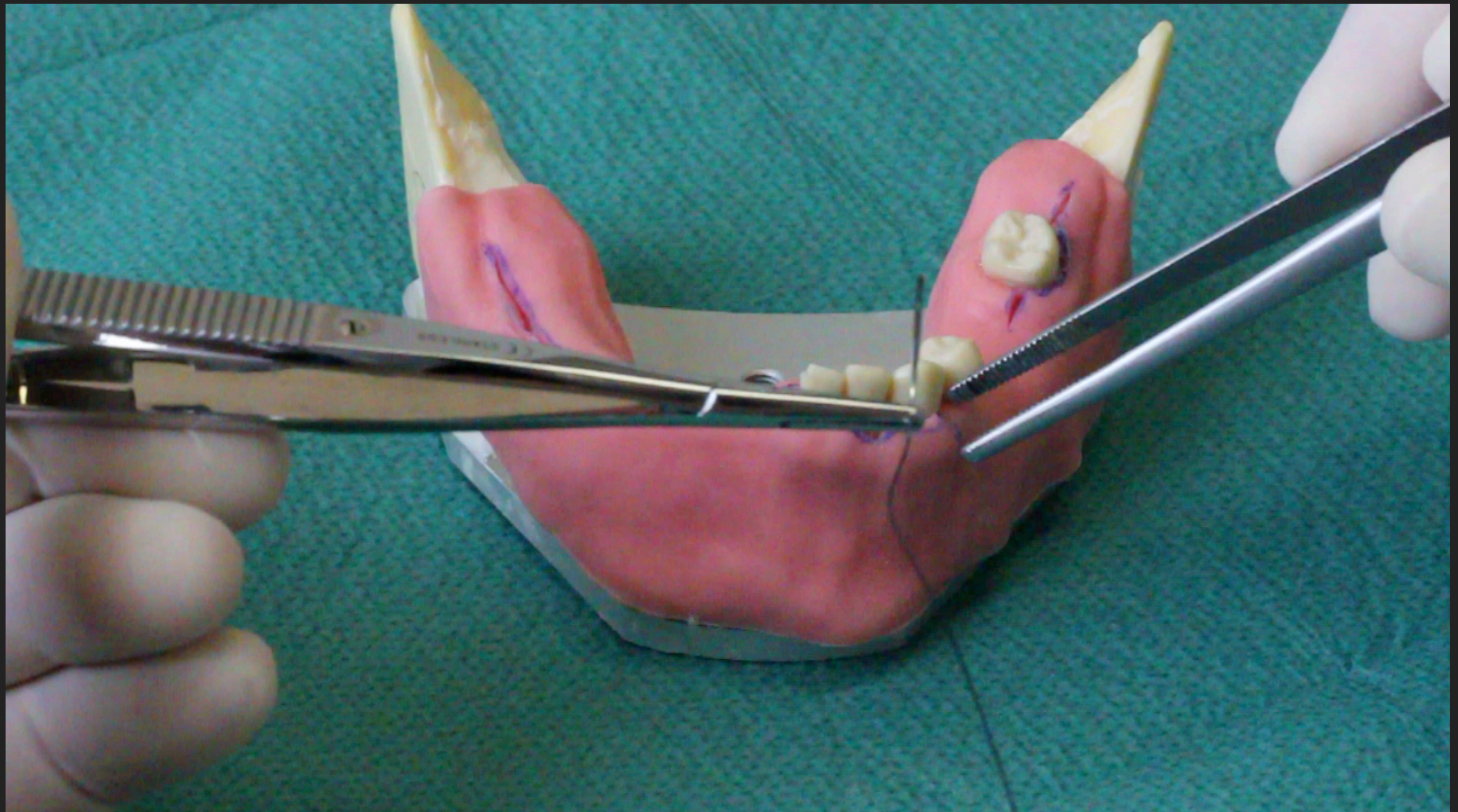
LAMBEAU D'ACCÈS POUR ASSAINISSEMENT CHIRURGICAL

- ▶ Lambeau de 41 à 33



LAMBEAU D'ACCÈS POUR ASSAINISSEMENT CHIRURGICAL

- ▶ Point matelassier vertical



LAMBEAU D'ACCÈS POUR ASSAINISSEMENT CHIRURGICAL

- ▶ Point en U et point simple



LAMBEAU D'ACCÈS POUR ASSAINISSEMENT CHIRURGICAL

► Points simples

