



# TP N°1 : RESTAURATIONS EN MÉTHODE DIRECTE

AEU de Biomatériaux Dentaires

D<sup>rs</sup> Thibault CANCEILL, Karim NASR, Julien DELRIEU, Damien OSTROWSKI



# RÉHABILITATION INTERPROXIMALE



Fig. 2.1 Agencement intra-arcade avec engrènement des secteurs cuspidés et guide antérieur.

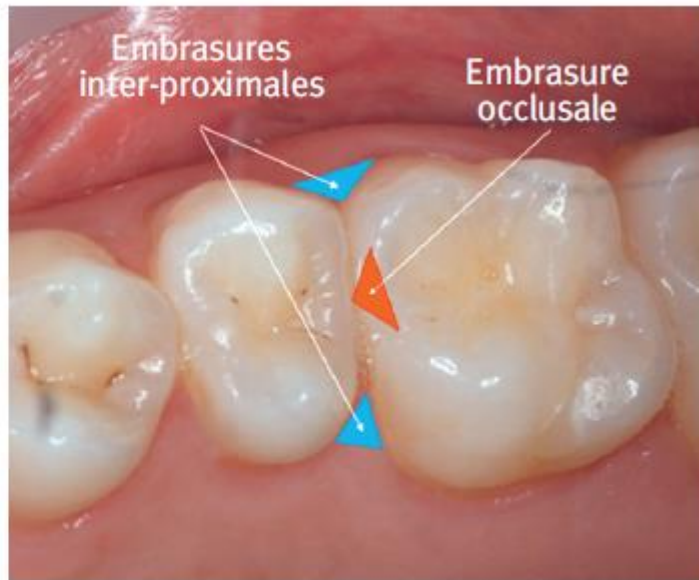


Fig. 2.2 Mise en évidence de l'embrasure occlusale entre les dents 25 et 26.

- *Transmission des contraintes sur l'arcade*
- *Protection des tissus mous*
- *Harmonie du sourire*
- *Stabilisation du guide antérieur*

# PETITS ECHECS, GRANDS EFFETS

- *Esthétique du **sourire***
- *Pathologie **septale/parodontale***
- ***Bourrages** alimentaires et modification des méthodes d'hygiène*



# CAS N°1 : STRATIFICATION ANTÉRIEURE

*Objectif :*



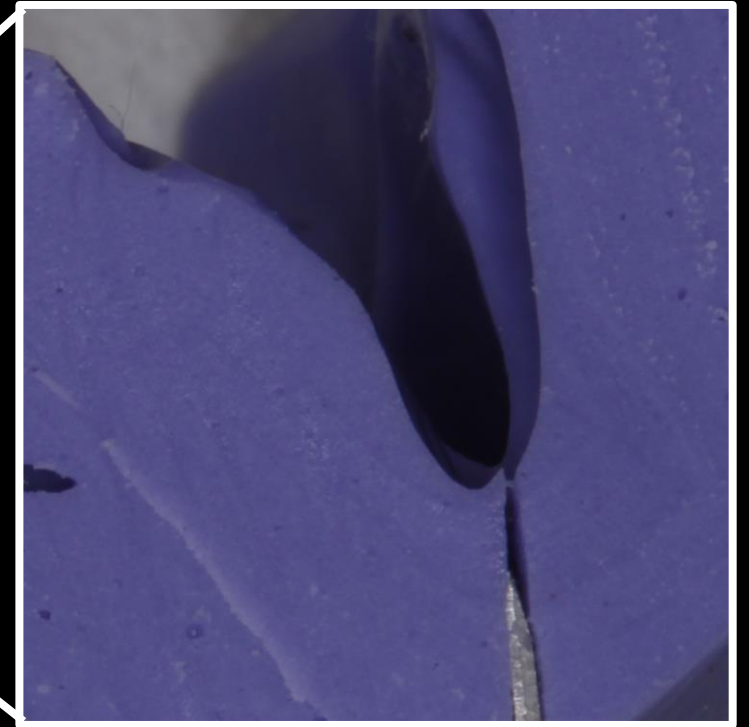
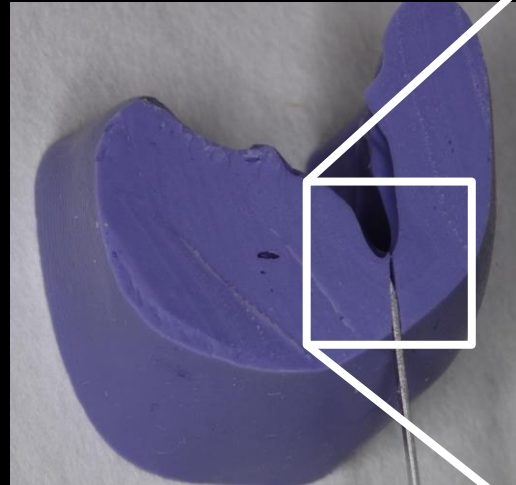
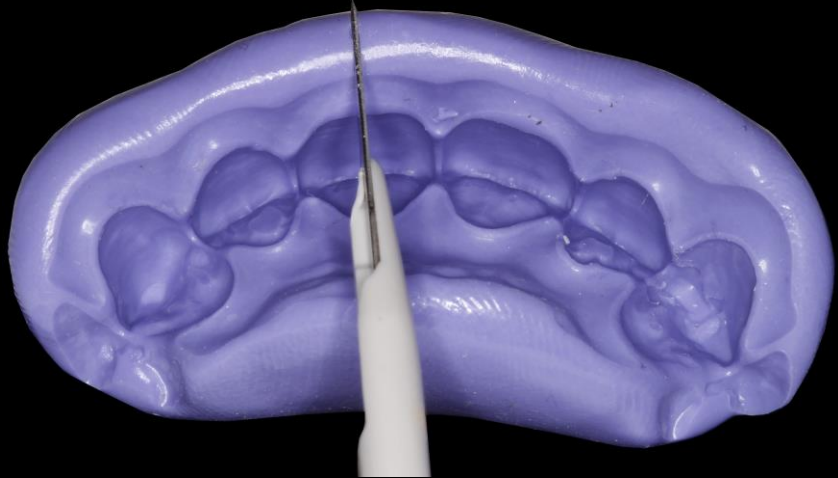
# CAS N°1 : STRATIFICATION ANTÉRIEURE

Étape  
1

*Isomoulage*



# CAS N°1 : STRATIFICATION ANTÉRIEURE



Étape  
2

*Découpe*

# CAS N°1 : STRATIFICATION ANTÉRIEURE



Étape  
3



*Repositionnement*

Étape  
4



*Adhésif SAM 1 :*

- *Masser 20 secondes*
- *Photopolymériser 10 secondes*

# CAS N°1 : STRATIFICATION ANTÉRIEURE



Étape  
5

*Résine composite Estelite Asteria :*

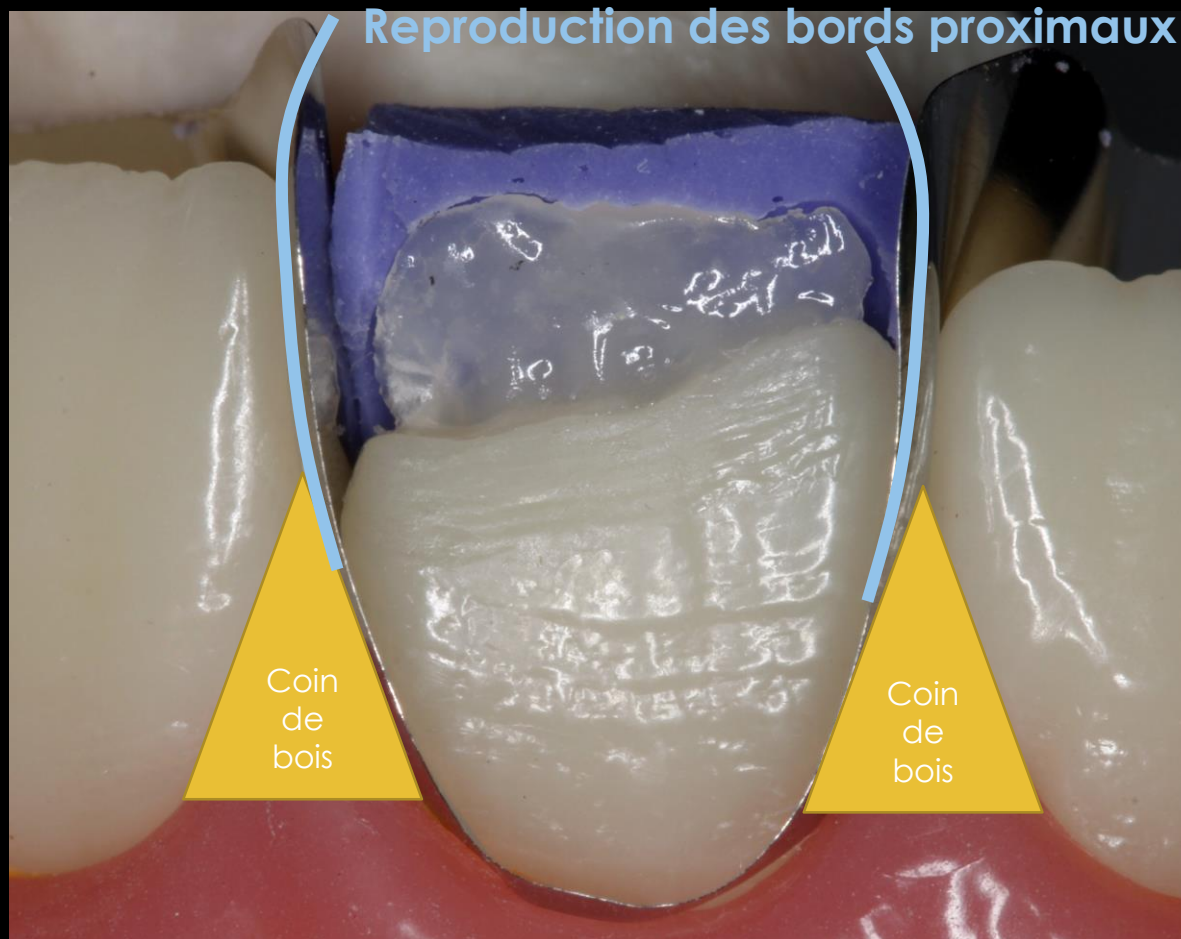
- Rebord palatin*
- Photopolymériser 10 secondes*



# CAS N°1 : STRATIFICATION ANTÉRIEURE

Étape  
6

*Positionnement de la  
matrice*



# CAS N°1 : STRATIFICATION ANTÉRIEURE



Étape  
7

*Résine composite Estelite Asteria :*

- Rebords proximaux*
- Photopolymériser 10 secondes*

# CAS N°1 : STRATIFICATION ANTÉRIEURE



Étape  
8

*Résine composite Estelite Asteria :*

- Couches de dentine de 2mm
- Photopolymériser 10 secondes



# CAS N°1 : STRATIFICATION ANTÉRIEURE

Étape  
9



*Résine composite Estelite Asteria :*

- Dernière couche émail
- Photopolymériser 10 secondes



# CAS N°1 : STRATIFICATION ANTÉRIEURE



Étape  
10 *Finitions*



# CAS N°2 : RÉHABILITATION POSTÉRIEURE

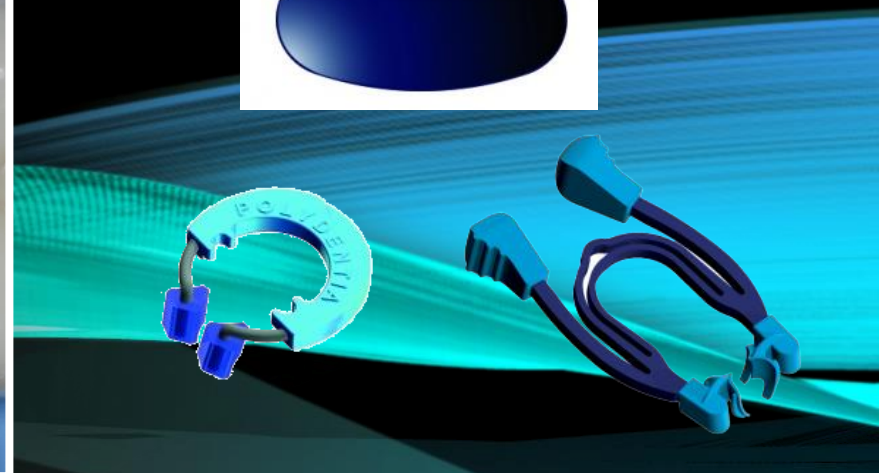
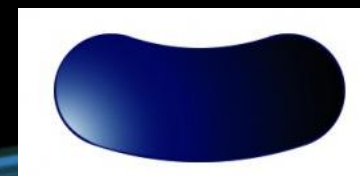
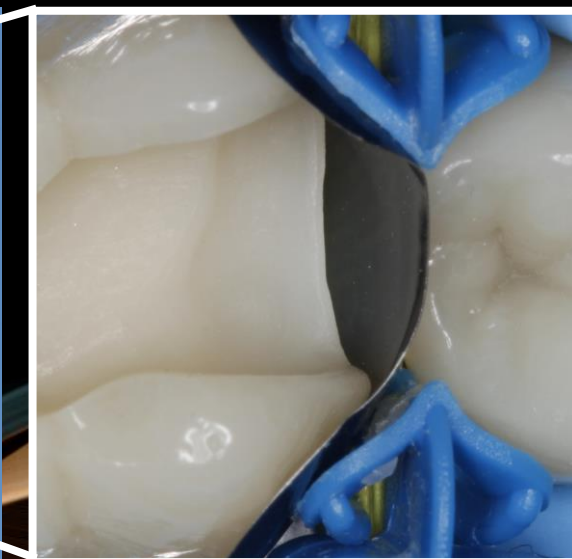
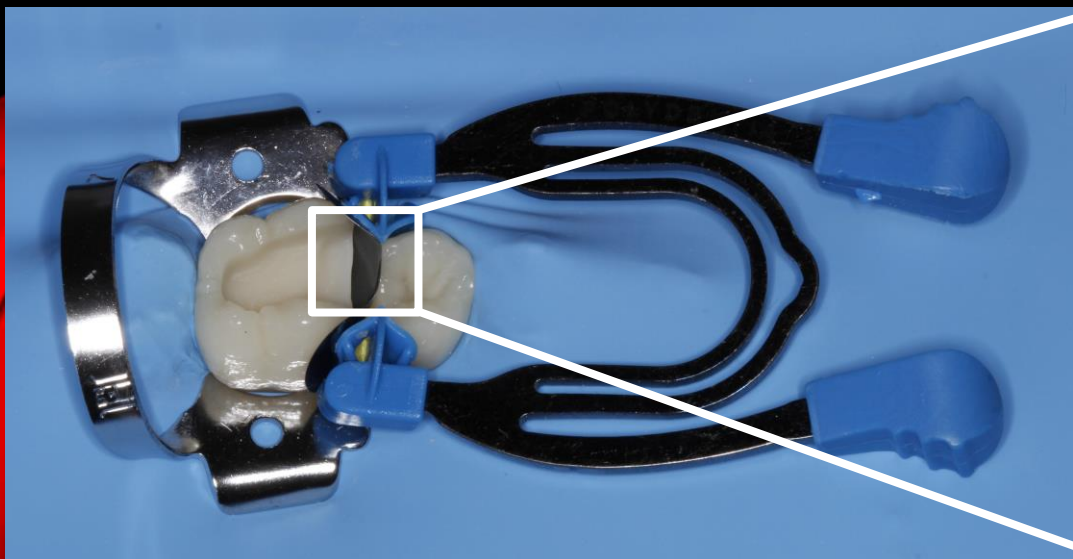
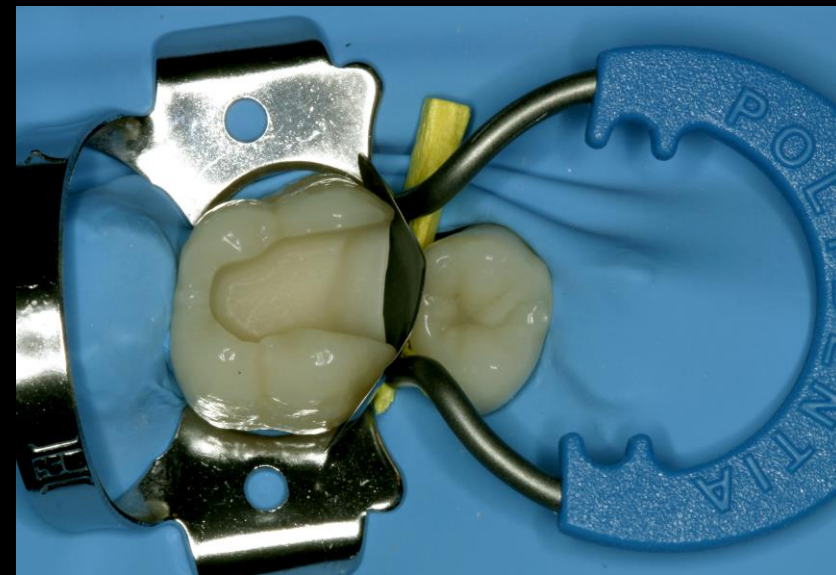


*Objectif*

# CAS N°2 : RÉHABILITATION POSTÉRIURE

Étape  
1

*Positionnement de la  
matrice*



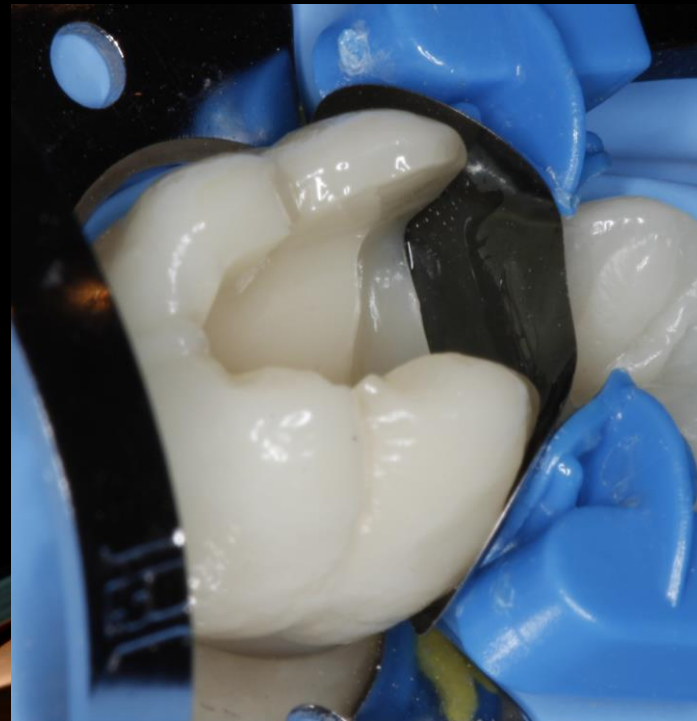
# CAS N°2 : RÉHABILITATION POSTÉRIEURE



Étape  
2

*Adhésif SAM 1 :*

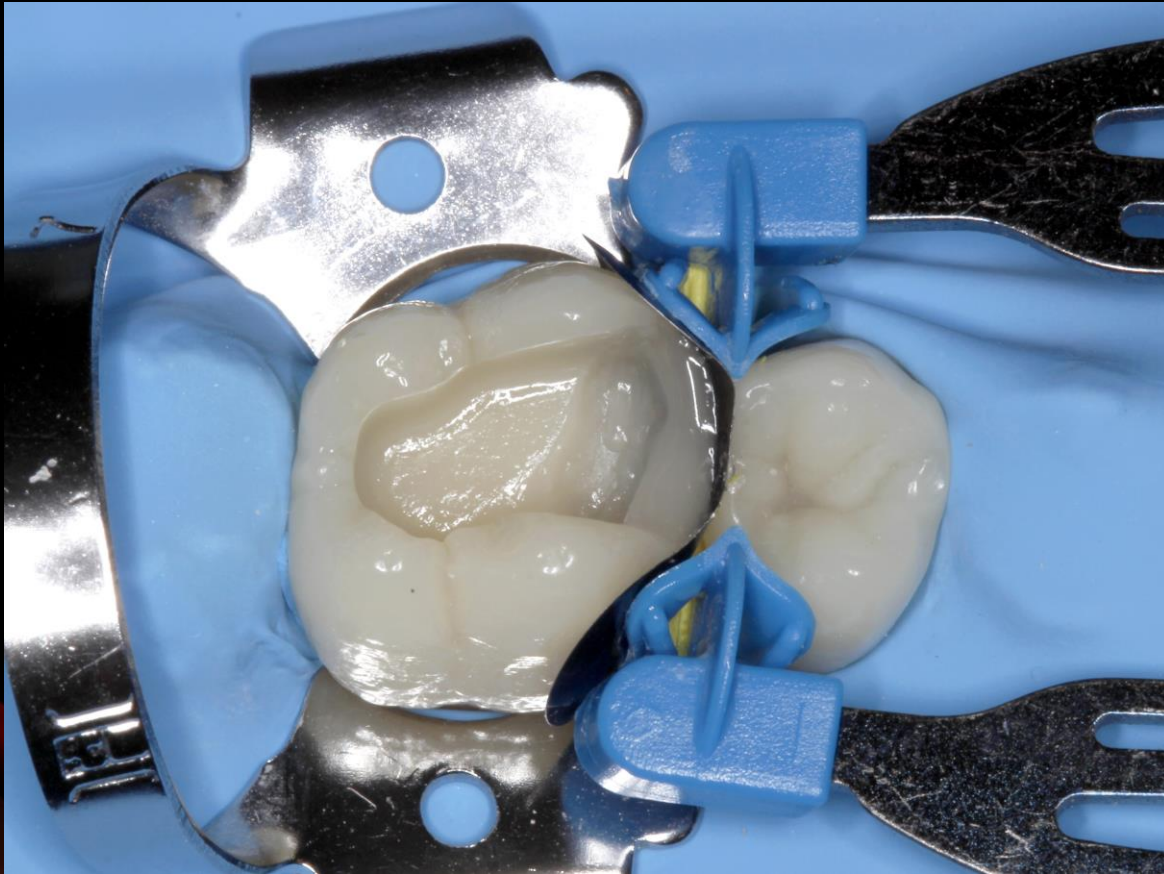
- *Masser 20 secondes*
- *Photopolymériser 10 secondes*





# CAS N°2 : RÉHABILITATION POSTÉRIEURE

Étape  
3

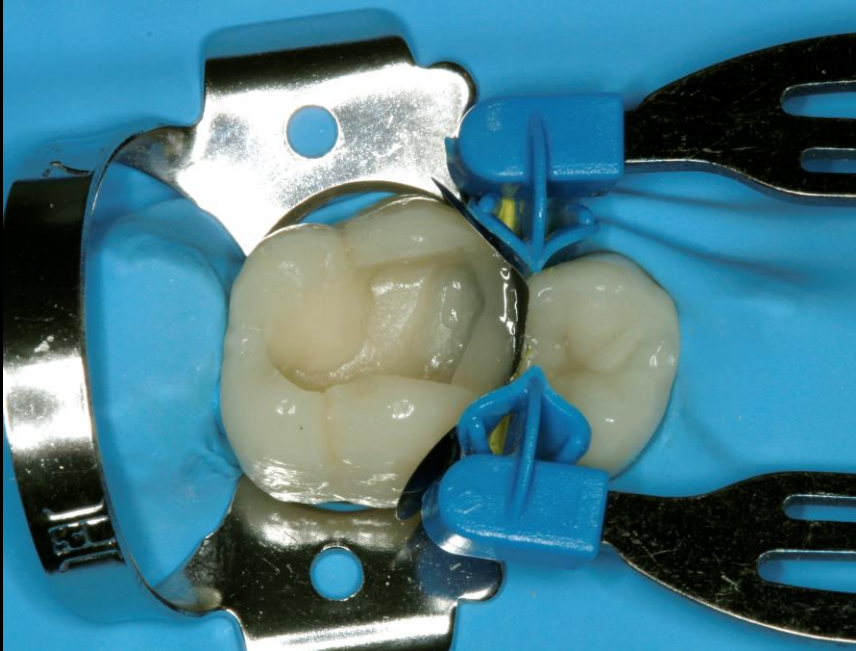


*Composite Omnicroma :*

- *Crête marginale*
- *Photopolymériser 10 secondes*



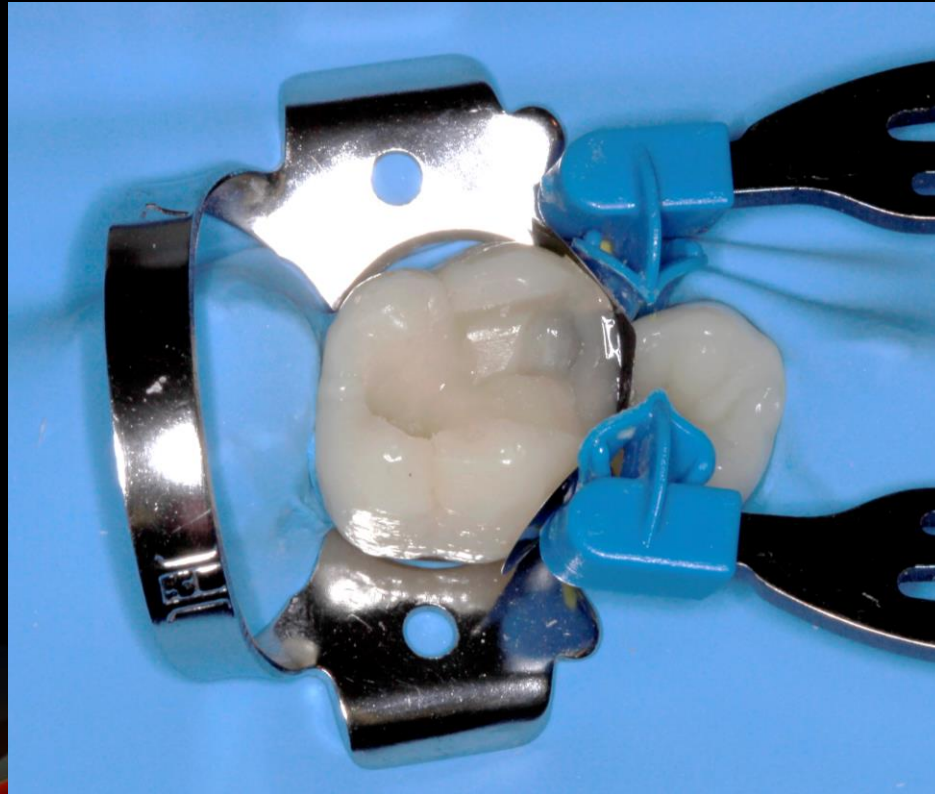
# CAS N°2 : RÉHABILITATION POSTÉRIEURE



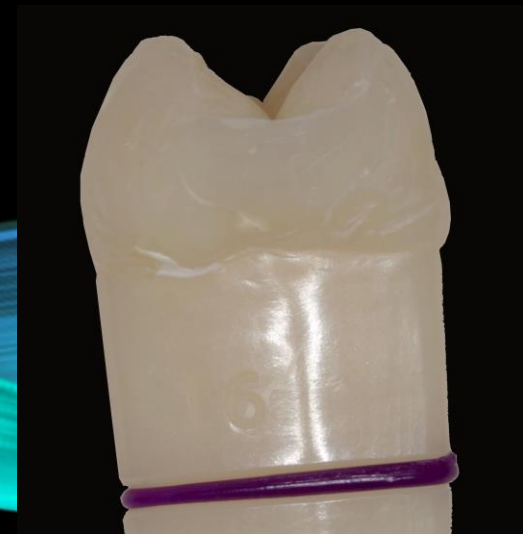
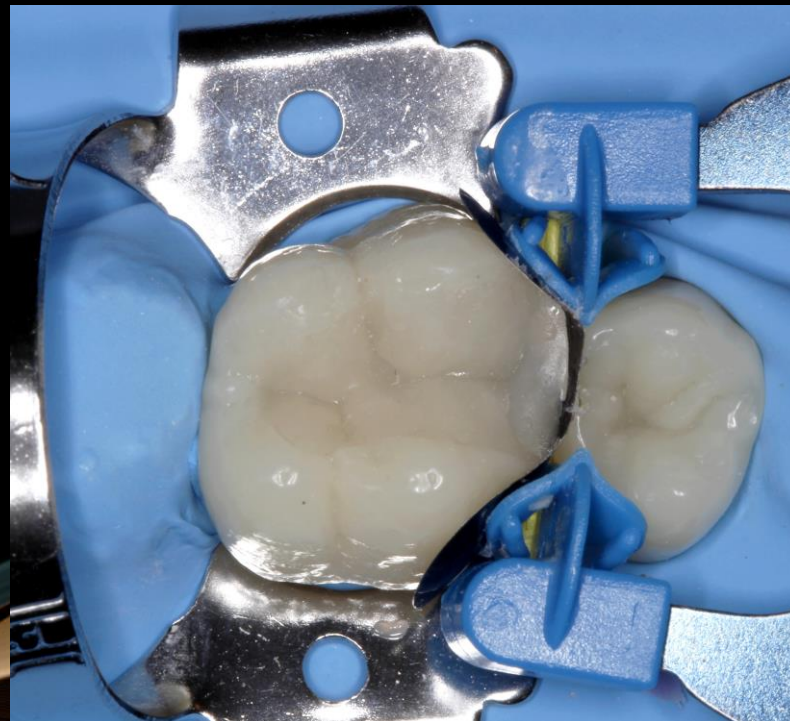
Étape  
4

*Composite Omnichroma :*

- Couches de 3mm cuspidé par cuspidé
- Photopolymériser 10 secondes



# CAS N°2 : RÉHABILITATION POSTÉRIEURE



# A VOS TÉLÉPHONES !

Vidéo matrice  
antérieure



Vidéo matrice  
postérieure



Diaporama du TP

